

ATELIER ARTEC ARCHITECTURE SARL  
AVENUE DU MONT D'OR 67  
1007 LAUSANNE  
T +41 21 617 20 20  
admin@atelierartec.ch  
www.atelierartec.ch

## RIANT-MONT 10

### SITUATION

Chemin de Riant-Mont 10 - 1004 Lausanne - VD - Suisse

### TYPE DE PROJET

Projet et assainissement d'un immeuble existant de 25 logements et surélévation de deux niveaux avec création de 6 nouveaux logements

### MAÎTRE D'OUVRAGE

CPEV Caisse de pension de l'État de Vaud

### REPRÉSENTANT MAÎTRE D'OUVRAGE

Retraites Populaires

### DATES

Études 2014, Projet 2015-2016, Travaux 2017 - 2018

### PROGRAMME

Assainissement complet de l'immeuble avec agrandissement des balcons existants. Surélévation de 1 niveau de type Attique avec la création de 3 nouveaux appartements. Assainissement complet du parking souterrain de 28 places + nouvelle trémie d'ascenseur en sous-œuvre. Réaménagement complet des extérieurs avec création d'une place de jeux.

### PRESTATIONS EFFECTUÉES

Phases SIA complètes

### MANDATAIRES INTERVENANTS

Meylan Ingénieurs SA Ingénierie civile, Pierre Chuard Ingénieurs Conseils SA Ingénieurs CVS

### QUELQUES CHIFFRES

Surface de plancher brut SP : 3'950 m<sup>2</sup>

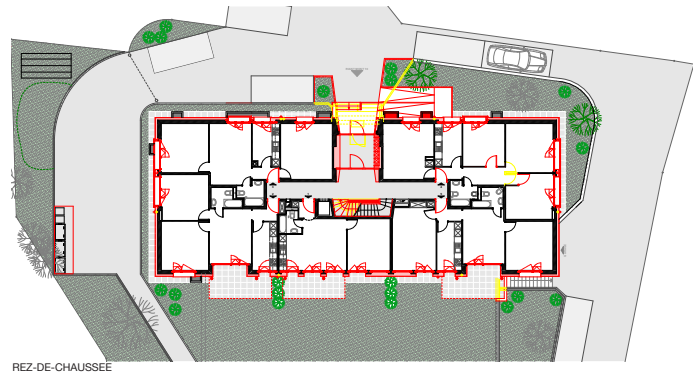
Volume bâti VB : 11'630 m<sup>3</sup>

### COÛT DE CONSTRUCTION

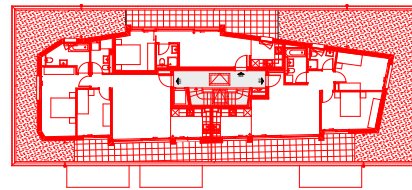
Coût CFC 2 (TTC) : CHF 4'473'000.-

### CERTIFICATION

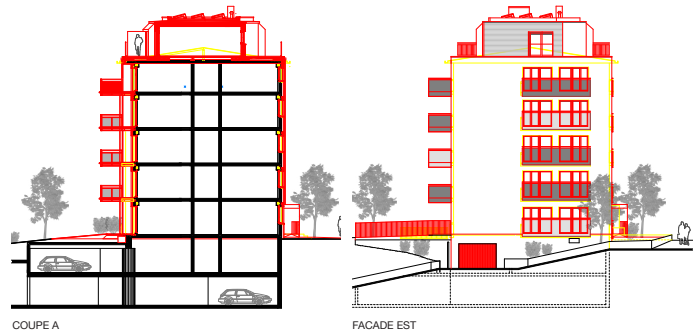
Retraites Populaires - Boussole développement durable



REZ-DE-CHAUSSEE

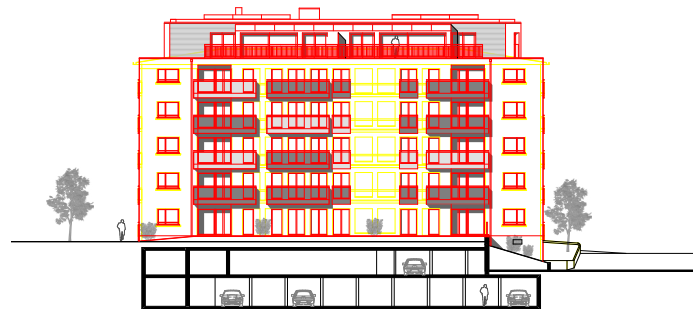


ATTIQUE



COUPE A

FAÇADE EST



FAÇADE SUD



